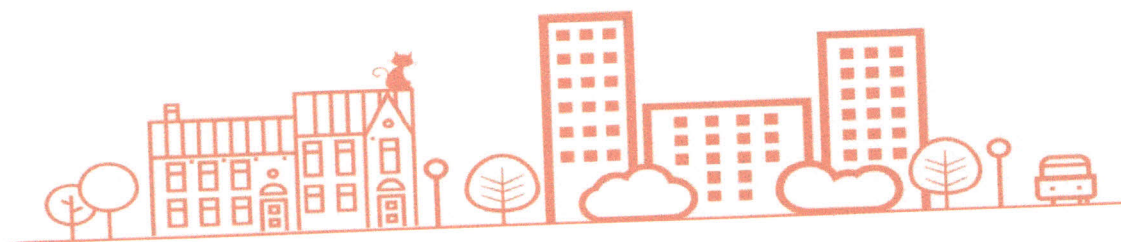


*Дизайн - проект
Благоустройство территории
многоквартирного дома по
ул. Московская, 18
в с. Спасское, Спасского
района, Приморского края.*



«Согласовано»:
Инициативная группа:

Кипрай Н.А.

A handwritten signature in black ink, appearing to be 'N.A. Kipray', written over a horizontal line.

«Утверждено»:

общественной комиссией для работы в
рамках муниципальной программы
«Формирование современной городской
среды на территории Спасского сельского
поселения на 2020-2027 годы»:
Протокол № 01 от 26 февраля 2020 г.

Визуализация в виде фотографии предполагаемой к благоустройству
дворовой территории (настоящее время)
Фото дворовой территории с. Спасское ул. Московская, д18



Описание проекта по благоустройству дворовой территории многоквартирного дома по адресу: с.Спасское, ул.Московская д.18

К включению в муниципальную программу «Формирование современной городской среды Спасского сельского поселения» на 2020-2027годы, подпрограмму № 2 «Благоустройство территорий Спасского сельского поселения» предлагается к благоустройству дворовая территория многоквартирного жилого дома расположенного по адресу: с. Спасское, ул. Московская, д. 18.

В настоящее время дворовая территория многоквартирного жилого дома имеет неудовлетворительное состояние и нуждается в благоустройстве, поскольку на указанной территории долгое время не проводились мероприятия по благоустройству дворовой территории.

Для решения задач и достижения поставленных целей предлагается реализовать мероприятия по благоустройству дворовой территории в целях формировании современной и комфортной городской среды.

Проект благоустройства содержит виды работ исходя из перечня работ, определенных муниципальной программой «Формирование современной городской среды Спасского сельского поселения» на 2020-2027годы, подпрограммой № 2 «Благоустройство территорий Спасского сельского поселения», а именно:

- ремонт дворовых проездов (асфальтирование территории);
- обеспечение освещения дворовой территории;
- установка скамеек и урн для мусора.

Обязательным условием при проведении мероприятий по благоустройству является обеспечение физической, пространственной и информационной доступности зданий, сооружений, территорий для инвалидов и других маломобильных групп населения.

Проектом предусматриваются мероприятия по созданию безбарьерной среды для маломобильных групп населения: при сопряжении между пешеходной зоной и дворовым проездом отсутствие бордюров для формирования безбарьерного каркаса благоустраиваемой территории и для входа в подъезды дома.

В целях реализации программы предлагается создание визуального привлекательного, комфортного дворового пространства для жителей, отвечающим современным представлениям о городской среде.

В результате благоустройства придомовой территории у жителей всех возрастных групп многоквартирного дома и всех возрастных категорий и различных социальных групп появится своя необходимая благоустроенная территория для полноценного отдыха и досуга.

Задачи проекта:

- ✓ Сохранение и поддержание жизнеобеспечения жителей;

- ✓ Повышение уровня качества жизни населения;
- ✓ Создание условий для благополучной эксплуатации многоквартирного жилого дома и прилегающей территории;
- ✓ Формирование эстетического облика придомовой территории;
- ✓ Сохранение экологии.

Для приведения дворовой территории к современным нормам комфортности требуется:

- ✓ Ремонт асфальтобетонного покрытия дворового проезда – 508 кв.м;
- ✓ Ремонт подходов к подъездам;
- ✓ Установка 2 скамеек со спинками на металлическом каркасе, отвечающие требованиям комфорта и безопасности.
- ✓ установка 2 урн для мусора с защитой от осадков, что позволит обеспечить условия соблюдения санитарных норм и правил.

Планировочное решение дворовой территории определяется исходя из существующей горизонтальной планировки с сохранением параметров элементов дворовой территории без изменения существующих границ.

Ремонт асфальтобетонного покрытия, устройство новых мощений, восстановление газонов осуществляется без переустройства подземных сетей и коммуникаций. Рельеф участка сложившийся, без значительных уклонов и перепадов высот, из дорожных покрытий и грунта.

Реализация настоящего дизайн - проекта:

- Позволит организовать надлежащим образом жизнеобеспечение жителей;
- Сформирует эстетический облик двора;
- Позволит благополучно эксплуатировать многоквартирные дома и прилегающую к ним территорию;
- В целом повысит уровень жизни населения;
- Способствует развитию форм партнёрства между муниципальным образованием, управляющей компанией, собственниками многоквартирного жилого дома.

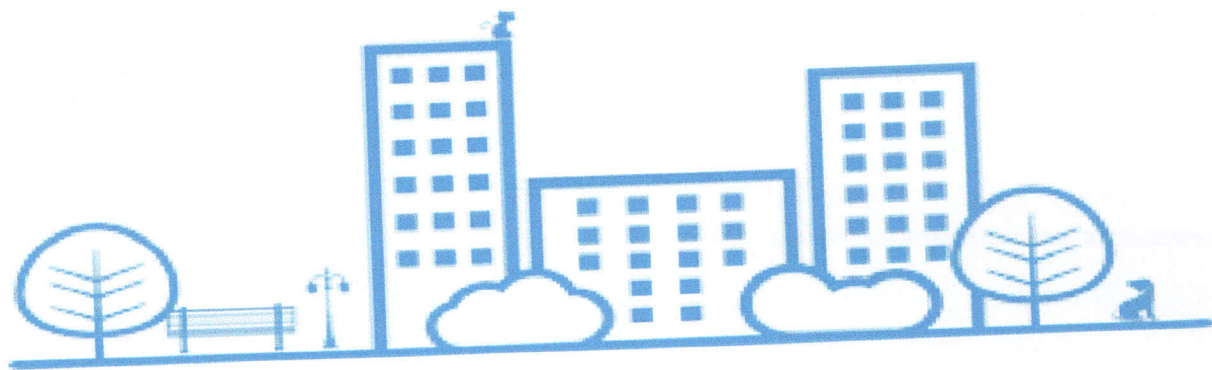


Схема расположения объектов благоустройства

МОСКОВСКАЯ 18

подъезд №1



скамья

урна

подъезд №2



скамья

урна

2020-01-Московская 18

Приморский край, Спасский район, с. Спасское,
ул. Московская, 18

изм.	получ.	лист	н док	подпись	дата
Разработчик					01.20
Гл. констр.					01.20
ТИП					01.20

монтаж асфальтового покрытия

СТАДИЯ	ЛИСТ	ЛИСТОВ
П		

Общие данные

ООО "ДальСтрой-Эксперт"

Согласовано

ВЗМ. ИМЯ. N

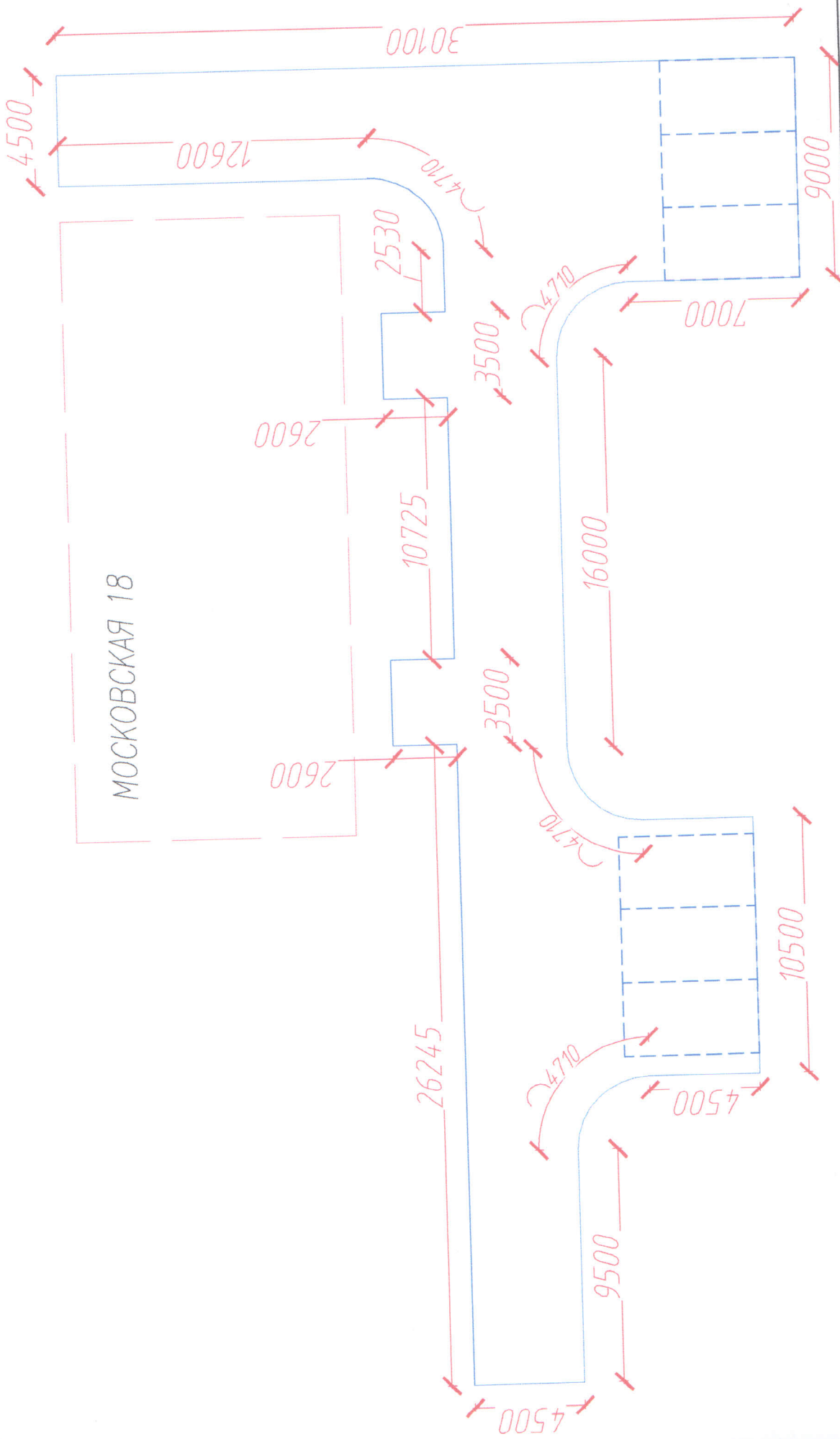
ПОДПИСЬ И ДАТА

ИЗ. N ПОДП.

Примерная визуализация объектов благоустройства с текстовым описанием объекта благоустройства, планируемых к размещению на дворовой территории (ул. Московская д.18.с. Спасское)

	<p>Габаритные размеры скамейки: Высота скамейки – не менее 840 мм и не более 900 мм; Высота от основания до сиденья – не менее 450 мм не более 500 мм;</p>
	<p>Высота спинки не менее 400 мм; Глубина сиденья – не менее 430 мм не более 500 мм; Длина скамейки – не менее 1800 мм, не более 1900 мм;</p>
 	<p>Урна с защитой от осадков. Материал изготовления - металл. Высота всей урны — не менее 600 мм. ширина - не менее 400 мм длина – не менее 400 мм Крепится на поворотном механизме, имеет легкий способ крепления к поверхности (посредством анкерных болтов). Окраска — покрытые атмосферной эмалью, устойчивой к изменению температуры от – 60 градусов Цельсия и до + 60 градусов Цельсия, стойкой к сколам и прочим повреждениям. Урна должна быть подвергшейся антикоррозийной обработке. Объем не менее 30 литров.</p>





МОСКОВСКАЯ 18

Устройство асфальтового покрытия:
 Sacф = 507,88 м2

2020-01-Московская 18									
Приморский край, Спасский район, с. Спасское, ул. Московская, 18									
Демонтаж асфальтового покрытия					СТАДИЯ	ЛИСТ	ЛИСТОВ		
					П				
Общие данные									
ООО "ДальСтрой-Эксперт"									

ИНВ. N подл.	ПОДПИСЬ И ДАТА	ВЗМ. ИНВ. N	Создано

МОСКОВСКАЯ 18

Демонтаж асфальтового покрытия:
Sасф = 501,00 м2

2020-01-Московская 18

Приморский край, Спасский район, с Спасское,
ул. Московская, 18

Демонтаж асфальтового покрытия

Общие данные

ООО "ДальСтрой-Эксперт"

изм.	копуч	лист	док	подпись	дата	СТАДИЯ	ЛИСТ	ЛИСТОВ
Разработал					01.20			
Гл. констр.					01.20	П		
ГИП					01.20			

Согласовано

ВЗАМ. ИНВ. N

ПОДПИСЬ И ДАТА

ИНВ. N ПОДП.

МОСКОВСКАЯ 18

3700

3700

2600

1300

10725

4845

Демонтаж бордюрных камней:
Сборг. = 26,87 м.п.

2020-01-Московская 18

Приморский край, Спасский район, с. Спасское,
ул. Московская, 18

Демонтаж асфальтового покрытия

Общие данные

ООО "ДальСтрой-Эксперт"

Изм.	Копуч	Лист	И док.	Подпись	Дата
Разработал					01.20
Гл. констр.					01.20
ГИП					01.20

Стадия	Лист	Листов
П		

ИНВ. N подл.

Подпись и дата

Взам. инв. N

Согласовано